

# Gemini

Die ersten wirklichen  
Windowsdrucker

Ausgabe 4

- Schnelle Datenübertragung
- Nur eine Sekunde bis zum ersten Etikettendruck
- Jetzt auch Windows NT kompatibel
- Alle gängigen Barcodes werden mitgeliefert
- Einfachste Handhabung



## Die preiswerten Etikettendrucker von cab: Speziell designed für Windows™-Anwendungen

Bisher war bei der Anschaffung eines Etikettendruckers meist auch der Kauf einer speziellen Etikettensoftware notwendig.

Mit Gemini hat cab vier neue Drucker für den Betrieb unter Windows™ entwickelt. Sie erstellen damit Ihre Etiketten einfach mit dem Programm, das Sie auf Ihrem PC unter Windows™ nutzen.

Die Etikettendrucker der Gemini-Serie haben dort ihren wirtschaftlichen Einsatz, wo schnell und variabel unterschiedlichste Etiketten in bester Druckqualität benötigt werden. Adress-, Prospekt-, Produkt- oder Versandaufkleber werden direkt neben dem PC am Arbeitsplatz gedruckt. cab liefert dazu natürlich auch Etiketten und Folien nach Ihren individuellen Erfordernissen.

Mit den neuen Druckern der Gemini-Serie ist das Gestalten und Drucken von Etiketten so einfach wie das Briefeschreiben! Alle Druckfunktionen lassen sich direkt aus Windows™ ansteuern – Sie benötigen keine spezielle Etiketten-Software! Und mit dem powerstarken Druckertreiber entstehen keine Wartezeiten – was Sie eingeben, wird sekundenschnell in brillanter Qualität ausgedruckt.

Ob Texte, Grafiken oder Barcodes, mit Gemini wird jedes Etikett innerhalb einer Sekunde ausgedruckt. Diese Leistung erreichen Sie nur mit der High-Speed-Parallelschnittstelle. Gemini ist damit ein Novum unter den Etikettendruckern, denn nirgendwo erhalten Sie Ihr erstes Etikett schneller.



Gemini 2 mit

### Gemini T

Die Gemini-Drucker, kompakt und stabil, geeignet für das Büro wie für die Fertigung. Gemini T mit Etiketten-Abrißkante.



### Praktisches Messer für Gemini 2

Einfach und ganz ohne Werkzeuge wird das Messer aufgesteckt. Etiketten oder Endlosmaterial können einzeln nach jedem Etikett geschnitten werden.



### Leistungsfähiger Aufwickler

Mit dem kräftigen Wickelmotor werden die Etiketten bis 200 mm Außendurchmesser auf Rollen wahlweise nach innen oder außen aufgewickelt.





internem Aufwickler und Spendesensor



### Die wichtigsten Merkmale der Gemini-Baureihe:

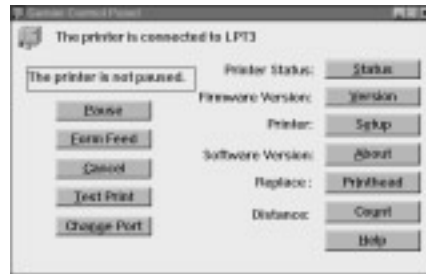
	Gemini T		Gemini 2	Gemini 2
Artikel-Nr.	5534100		5534650	5534500
Druckkopfauflösung dpi	200		200	200
Druckgeschwindigkeit mm/sec.	70		100	100
Etikettenbreite max. mm	116		116	116
Rollendurchmesser max. mm	150		200	200
Interner Aufwickler	-		-	●
Spendesensor	-		-	○

● Standard ○ Option

### Windows™-Druckertreiber

Exklusiv werden alle Gemini Etikettendrucker mit einem schnellen und leistungsfähigen Windows™-Druckertreiber geliefert.

So können Sie Ihre Etiketten aus allen gängigen Programmen unter Windows™ ausdrucken – z.B. aus Textverarbeitungsprogrammen (Word, Word-Pad, Write), Kombipaketen (Works, Lotus), Datenbanken (Paradox, dBase, FoxPro, Access) oder Grafiksoftware (PaintBrush, CorelDraw).



Alle Schriften, die Sie unter Windows installiert haben, können auf den Gemini-Druckern ausgegeben werden. Damit steht Ihnen eine riesige Auswahl an Zeichensätzen zur Verfügung.

### Barcodes

Mit dem Windows™-Druckertreiber – der im Lieferumfang aller Gemini-Etikettendrucker enthalten ist – erhalten Sie auch alle gängigen Barcodes. So können Sie schnell und effektiv Barcodes drucken.



Alle Windows-Schriften lassen sich drucken, z.B.:

**Bodoni City Formata**  
**Helvetica Rockwell**  
**Officina MARY Senator**  
**Rounded** \*☆☺ ηρζκ

### Bedienung und Service

Die Bedienung erfolgt einfach und komfortabel direkt am Bildschirm Ihres PCs. Hilfe erhalten Sie per Tastendruck. Über ein Service-Menü können Sie den Drucker einfach testen.

### Etikettensoftware Easylabel

Zusätzlich für den professionellen Einsatz: Seriennummern verwalten, Schrift und Grafik drehen, Boxen und Kreise zeichnen, Datenbanken importieren usw.



### Etiketten nach Ihren Wünschen

Wir liefern viele Standardformate und fertigen Etiketten auch individuell nach Ihren Angaben, in jeder Größe und in verschiedenen Materialien.



### Transferfolien in allen Breiten

Für eine gute Druckqualität werden Etiketten und Farbbänder sorgfältig aufeinander abgestimmt. Wir bieten dafür acht verschiedene Standardbreiten in fünf Qualitätsklassen an.



### Gemeinsame technische Daten

Druckprinzip Thermo-/Thermotransferdruck  
 Druckkopf Dünnfilm Transferkopf  
 Auflösung 200 dpi  
 Druckgeschwindigkeit  
     Gemini T bis 70 mm/sec.  
     Gemini 2 bis 100 mm/sec.  
 Druckbreite bis 104 mm  
 Schriftarten, -größen, -stile  
 entsprechend der PC- bzw.  
 Windows™-Installation  
 Druckrichtungen  
 Alle von Windows™ unterstützten Richtungen  
 Grafikelemente Jede Grafik unter Windows™  
 Barcodes  
 Als Bitmap-Font installiert:  
 Codabar EAN/UPC Anhang 5  
 CODE 39 Interleaved 2/5  
 CODE 128 A,B,C MSI  
 EAN 8 PDF 417  
 EAN 13 Postnet  
 EAN/UCC 128 UPC A  
 EAN/UPC Anhang 2 UPC E  
 Weitere Codes in Vorbereitung  
 Arbeitsspeicher 256 kByte  
 Schnittstellen Parallel: Centronics  
 Übertragungsrate 40 kByte/sec.  
 Mit Fast Print 70 kByte/sec.  
 Peripherieanschluß (Gemini 2)  
 Schnittstelle für Messer und Spendensensor  
 Systemeinstellungen  
 Thermo-/Thermotransfermode  
 Batchmode, Spenden/Schneiden  
 Etiketten/Endlosmaterial, mm/inch  
 Druck kopf-/fußstehend  
 Etikettenorientierung Hoch-/Querformat  
 Heizenergie, Spendeoffset, Anzahl der  
 Etiketten, Fast Print, Druckgeschwindigkeit  
 Bildschirmgesteuerte Funktionen  
 Pause, Vorschub, Abbruch, Testdruck  
 Anschluß, Laufleistung, Status

Rückmeldungen zum Bildschirm  
 Anzahl der noch zu druckenden Etiketten,  
 Papierende, Transferfolienende  
 Etiketten und Endlosmaterial  
 Thempapier, Standardpapier  
 Kunststofffolien: PE, PP, PVC, Polyamid  
 Haftetiketten/Gewicht 60 - 160 g/m<sup>2</sup>  
 Karton/Gewicht bis 180 g/m<sup>2</sup>  
 Etikettenhöhe 6 - 300 mm  
 Etikettenbreite Gemini T 25 - 116 mm  
                           Gemini 2 12 - 116 mm  
 Kerndurchmesser größer 40 mm  
 Rollendurchmesser Gemini T bis 150 mm  
                           Gemini 2 bis 200 mm  
 Etikettenwicklung innen oder außen  
 Transferfolie  
 Länge 360 m  
 Breite bis 114 mm  
 Kerndurchmesser 25 mm  
 Farbseite innen oder außen  
 Etikettenrückzug  
 Damit der Druck immer am oberen Etiketten-  
 rand beginnt, kann nach Jobende, Spenden  
 oder Schneiden das nachfolgende Etikett  
 zurückgezogen werden.  
 Aufwickler intern (Gemini 2)  
 Zum Aufwickeln des Trägermaterials nach  
 dem Spenden.  
 Für Etiketten wird ein Umlenklech benötigt.  
 Kerndurchmesser 40 mm  
 Rollendurchmesser bis 145 mm  
 Spendensensor  
 Nach dem Abnehmen des Etiketts erfolgt die  
 Druckfreigabe für das Nächste.  
 Überwachungen  
 Papier-, Transferfolienende  
 Etikettenranderkennung  
 Materialerkennung  
 Gemini T: Durchlichtsensor  
           Abstand von Anlegekante 20 mm  
 Gemini 2: Durchlicht/Reflexsensor von unten  
           Abstand von Anlegekante 3 - 48 mm  
           verschiebbar

Maße	Höhe	Breite	Tiefe
Gemini T	225	234	332 mm
Gemini 2	280	250	432 mm
Gewicht	Gemini T		10 kg
	Gemini 2		13 kg

Betriebsspannung  
 Gemini T: 230V~ oder 115V~ 50 - 60 Hz  
 Gemini 2: 230/115V- umschaltbar/50 - 60 Hz  
 Temperaturbereich  
 Betrieb 10 - 35° C, 30 - 85 % Luftfeuchtigkeit

Zulassungen  
 CE: Schutzanforderungen der EG-Richtlinien  
     - Niederspannungsrichtlinie (73/23/EWG)  
     - Maschinenrichtlinie (89/392/EWG)  
     - Elektromagnetische Verträglichkeit  
       (89/336/EWG i. d. F. 93/31/EWG)  
 FCC: Bedingungen aus Teil 15 der FCC-  
 Vorschriften für Class-A-Computer

Treiber-Software  
 für Windows™-Programme ab Version 3.0,  
 Windows™ 95, Windows™ NT ab Version 4.0

### Optionen für Gemini 2

Spendensensor  
 Nach dem Abnehmen des Etiketts erfolgt die  
 Druckfreigabe für das Nächste.  
 Schneidemesser bis 180 g/m<sup>2</sup>  
 Für Etiketten und Endlosmaterial, schneidet  
 nach jedem Etikett.  
 Aufwickler extern  
 Kerndurchmesser 40/76 mm  
 Rollendurchmesser bis 200 mm  
 Etikettenwicklung innen oder außen  
 Umlenklech  
 Um Etiketten mit dem internem Aufwickler  
 aufzuwickeln

	Gemini T	Gemini 2	Gemini 2
Artikel-Nr. 230 V~	5534100	5534650	5534500
115 V~	5534203		
Aufwickler intern	—	—	●
Spendensensor	—	—	○
Schneidemesser	—	○	○
Aufwickler extern	—	○	○
Umlenklech	—	—	○

● = Standard ○ = Option

### Ingenieurbüro PUTZ

Glogauer Strasse 4  
 D-10999 Berlin

Telefon: +49 30 6117068

Fax: +49 30 61280139

Web: <http://www.ingenieurbuero-putz.de>

E-Mail: [Vertrieb@ingenieurbuero-putz.de](mailto:Vertrieb@ingenieurbuero-putz.de)